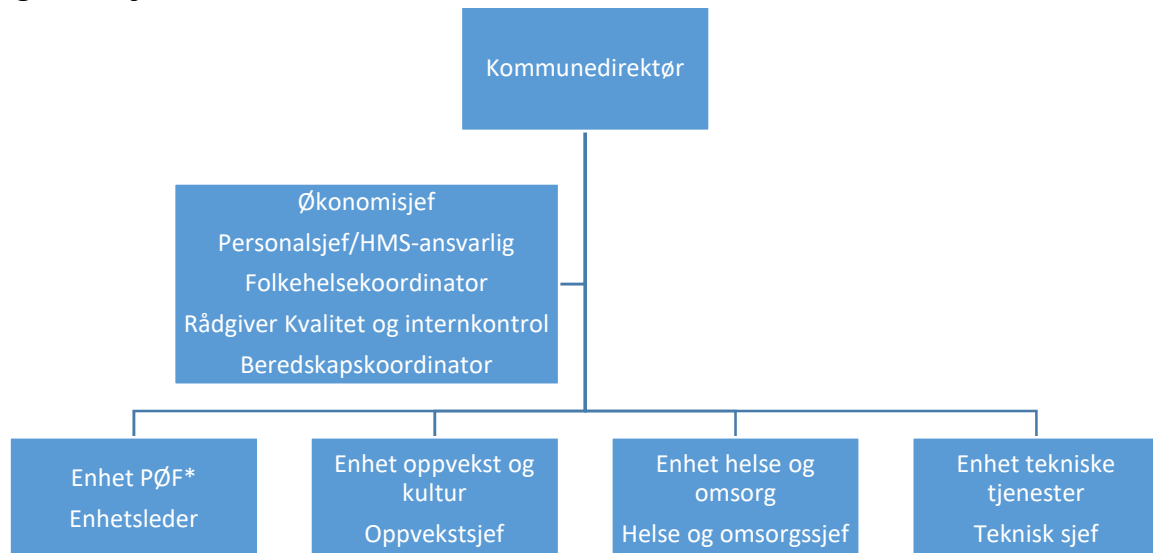


# Administrativ organisering

Flå kommune har vært organisert etter To-nivå-modellen «Flat struktur» siden 2002.

Nivåene består av kommunedirektør med rådgivere i stab/støtte og enhetene. Kommunen har fire enhetsledere som har resultatansvar for drift. Enhetslederne har overordnet ansvar for fag – personal – økonomi i sin enhet.

## Organisasjonskart



*\*Personal-økonomi-fellesfunksjoner*

Brukere/Innbyggere