

OPPSUMMERING AV ELG-HJORTEJAKTA I FLÅ 2016



Flå kommune april 2017

INNHOOLD:

INNLEDNING	1
AVSKYTING ELG	2
BESTANDSKONDISJON ELG	3
ELGTETTHET, KJØNNSFORHOLD	6
HJORT	7

INNLEDNING

Elgavskytingen i Flå kommune for 2016 viser en liten nedgang i avskytingen i forhold til 2015. Det ble felt totalt 95 elg i 2016 mot 97 elg i 2015 og 129 felte elg i 2014. Det var tillatt felt 128 dyr. Fordelingen på type dyr var 27 % kalv, 33 % ungdyr, 24 % eldre okse og 15% eldre ku.

Elgvektene i Flå gikk ned i 2016, men dette er forhåpentligvis grunnet uttak av små dyr i jakta.

Ut fra sett-elg dataene ser vi at det er jaktet 1731 jegerdagsverk. Det er sett totalt 772 elg, noe som tilsier ca. 0,45 elg/ jegerdagsverk. Dette utgjør en markant økning fra de to forgående årene.

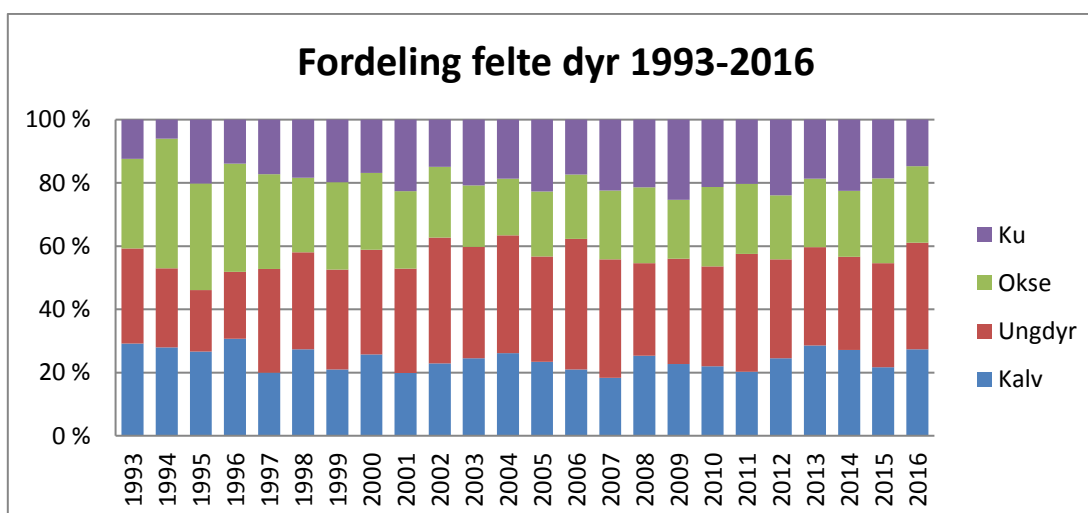
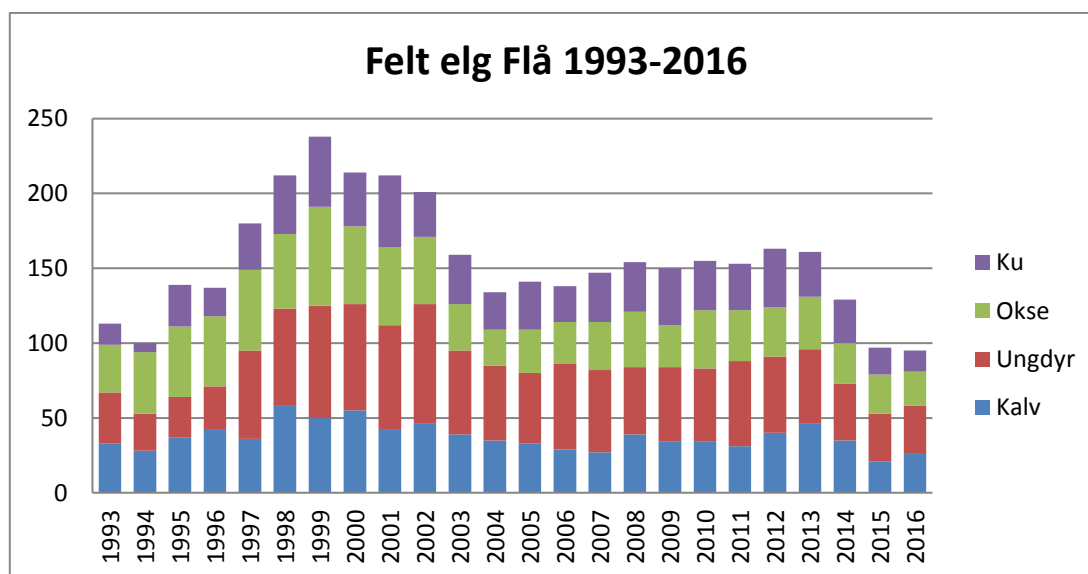
Det ble felt 20 hjort i 2015.

For øvrig kan en finne mer statistikk over felte dyr og sett-elg på www.hjortevilt.no

AVSKYTING ELG

Felt Elg 2016 i Flå fordelt på vald:

Vald ID	Vald	Hannkalv	Hunnkalv	Hann 1 ½ år	Hunn 1 ½ år	Okse	Ku	Sum
0615V0001	1 Gulsvik-Turufjell	3	1	4	2	3	2	15
0615V0002	6 Vold	1	1	1	1	0	0	4
0615V0003	7 Flå Sør-Vestre	3	1	8	0	4	2	18
0615V0006	9 Flå Østre-Vassfaret-Kolsrud	1	3	5	1	9	4	23
0615V0011	11 Leknes, Svarttjerdalen	1	0	0	0	1	0	2
0615V0012	12 Lindelien	1	1	0	0	1	1	4
0615V0025	13 Trøstheim	1	0	0	0	2	0	3
0615V0026	14 Solheim langmarksskog	0	0	0	0	0	0	0
0615V0027	8 Gislerud-Ryfjelli	0	1	0	0	1	1	3
0615V0028	10 Sørbygda	4	1	6	2	1	2	16
0615V0029	1 Vetteren	1	0	1	1	0	0	3
0615V0030	2 Hestjuvnatten	0	1	0	0	1	1	3
0615V0036	15 Lie skog	0	0	0	0	0	1	1
Sum		16	10	25	7	23	14	95
Prosentfordeling		16,8	10,5	26,3	7,4	24,2	14,7	100
		27,4		33,7		38,9		100



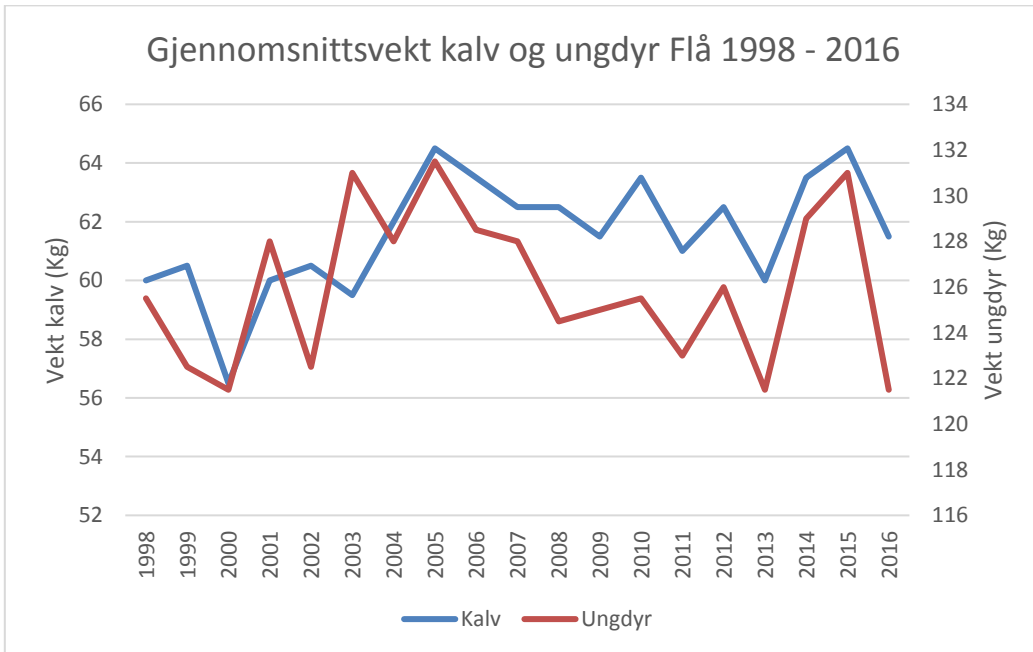
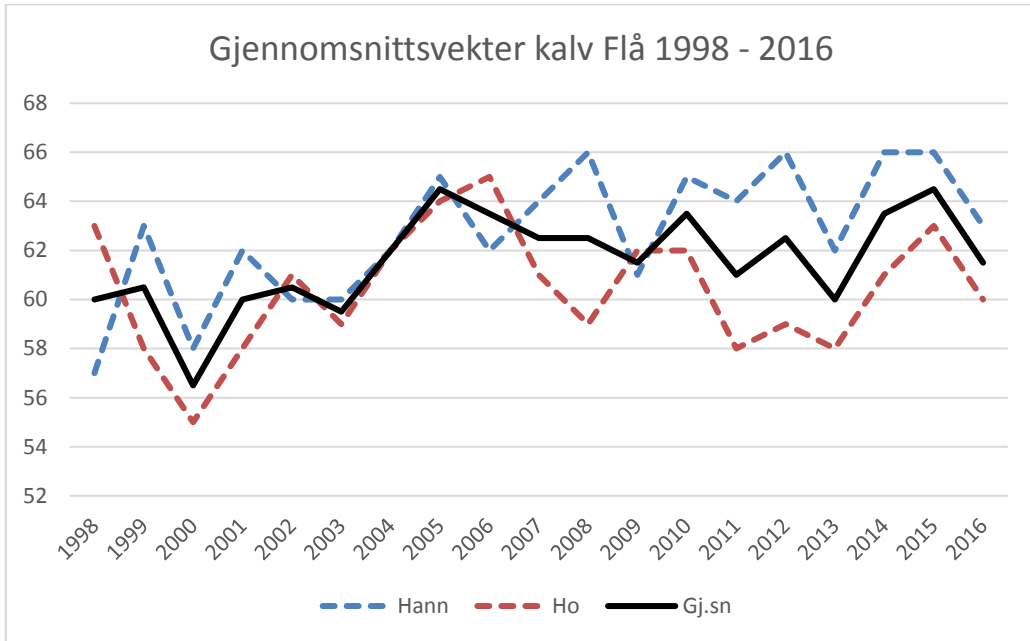
Data felt elg 1993 - 2016

	Totalt	Okse/ku	Okse/ku inkl ungdyr	Andel kalv (%)	Andel ungdyr (%)	Areal/ Felt elg (daa)
1993	113	2.29	2.08	29.2	30.1	4690
1994	100	6.83	2.60	28.0	25.0	5300
1995	139	1.68	1.32	26.6	19.4	3813
1996	137	2.47	1.97	30.7	21.2	3869
1997	180	1.74	1.53	20.0	32.8	2944
1998	212	1.28	1.14	27.4	30.7	2500
1999	238	1.40	1.27	21.0	31.5	2227
2000	214	1.44	1.61	25.7	33.2	2477
2001	212	1.08	1.07	19.8	33.0	2500
2002	201	1.50	1.38	22.9	39.8	2637
2003	159	0.94	1.11	24.5	35.2	3333
2004	134	0.96	1.02	26.1	37.3	3955
2005	141	0.91	1.45	23.4	33.3	3759
2006	138	1.17	1.32	21.0	41.3	3841
2007	147	0.97	1.03	18.4	37.4	3605
2008	154	1.12	1.30	25.3	29.2	3442
2009	150	0.74	1.04	22.7	33.3	3533
2010	155	1.18	1.16	21.9	31.6	3419
2011	153	1.10	1.22	20.3	37.3	3464
2012	163	0.85	1.20	24,5	31,3	3252
2013	161	1,17	1,30	28,6	31,1	3292
2014	129	0,93	1,35	27,1	29,5	4109
2015	97	1,44	2,04	21,6	33,0	5464
2016	95	1,64	2,29	27,4	33,7	5579

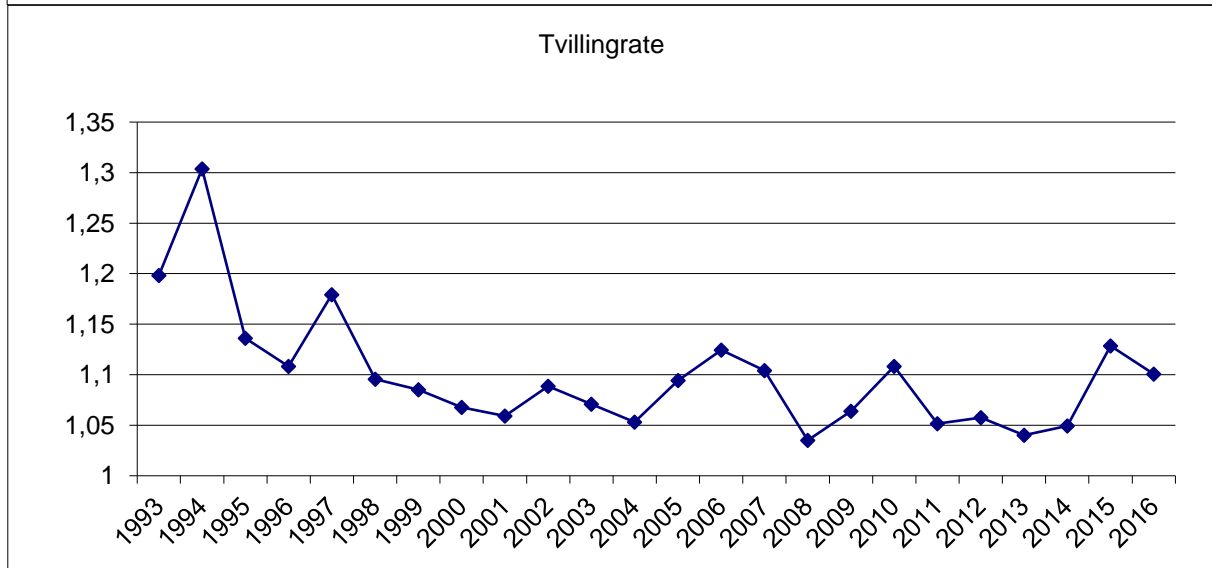
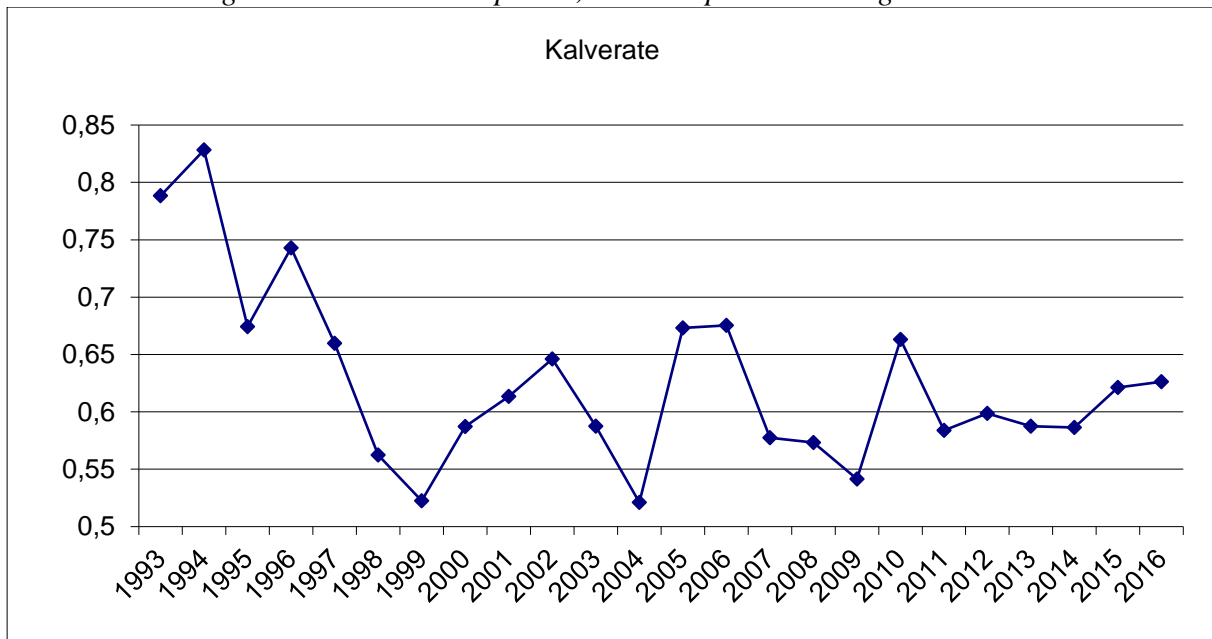
BESTANDSKONDISJON ELG

Gjennomsnittsvæker felte dyr 1998-2016

	Kalver		Ungdyr		Eldre dyr	
	Hann	Ho	Hann	Ho	Hann	Ho
1998	57	63	126	125	205	165
1999	63	58	123	122	205	171
2000	58	55	130	113	210	156
2001	62	58	132	124	200	167
2002	60	61	127	118	207	163
2003	60	59	135	127	212	161
2004	62	62	130	126	221	167
2005	65	64	134	129	214	166
2006	62	65	130	127	198	168
2007	64	61	129	127	200	167
2008	66	59	127	122	195	166
2009	61	62	125	125	189	165
2010	65	62	130	121	204	166
2011	64	58	128	118	197	156
2012	66	59	128	124	194	162
2013	62	58	130	113	200	164
2014	66	61	133	125	203	165
2015	66	63	127	135	204	165
2016	63	60	129	114	204	160

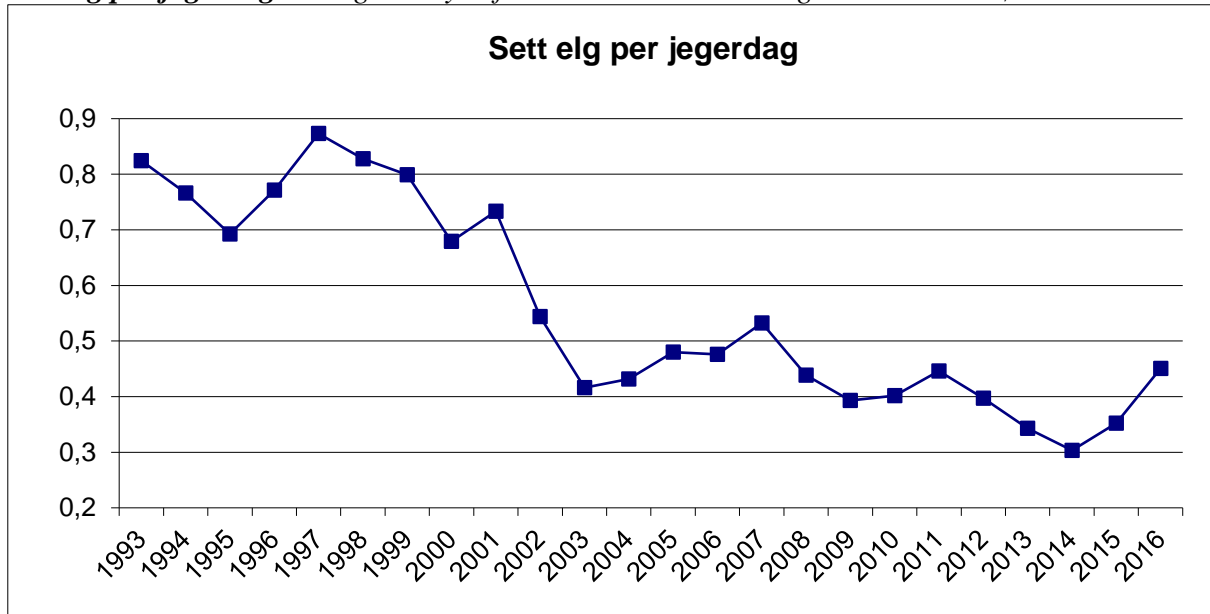


Produktiviteten i elgstammen - Sett kalv per ku, sett kalv per kalveku og oksekalvandel:

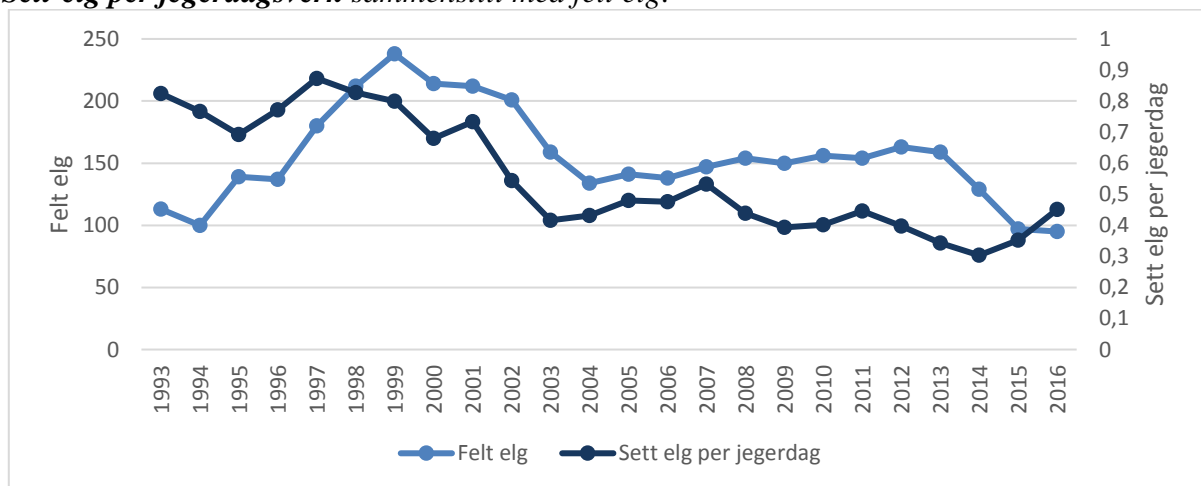


ELGTETTHET, KJØNNSFORHOLD

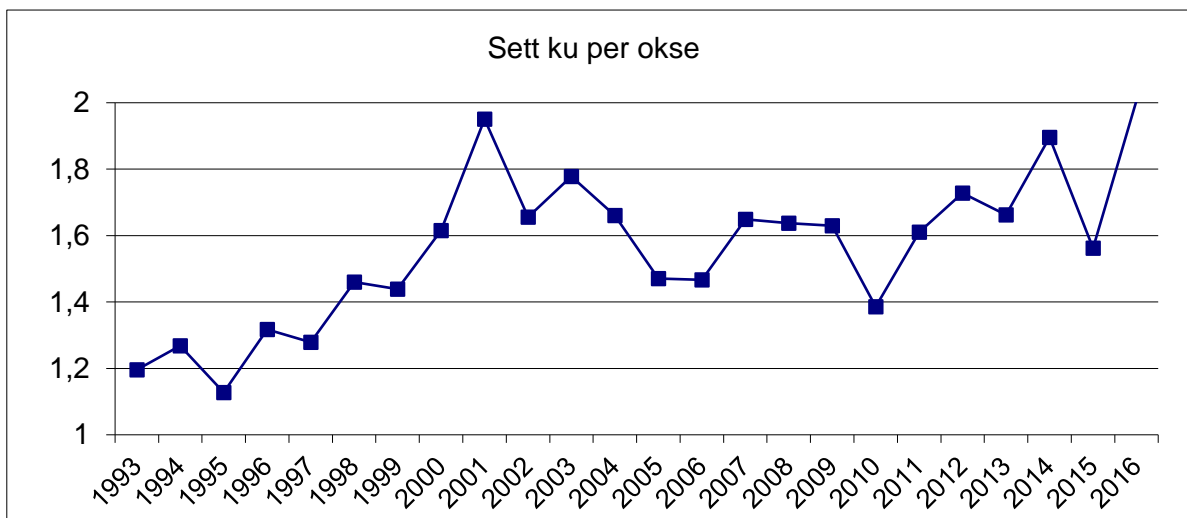
Sett-elg per jegerdagsverk gir uttrykk for den relative utviklingen i bestandsstørrelsen.



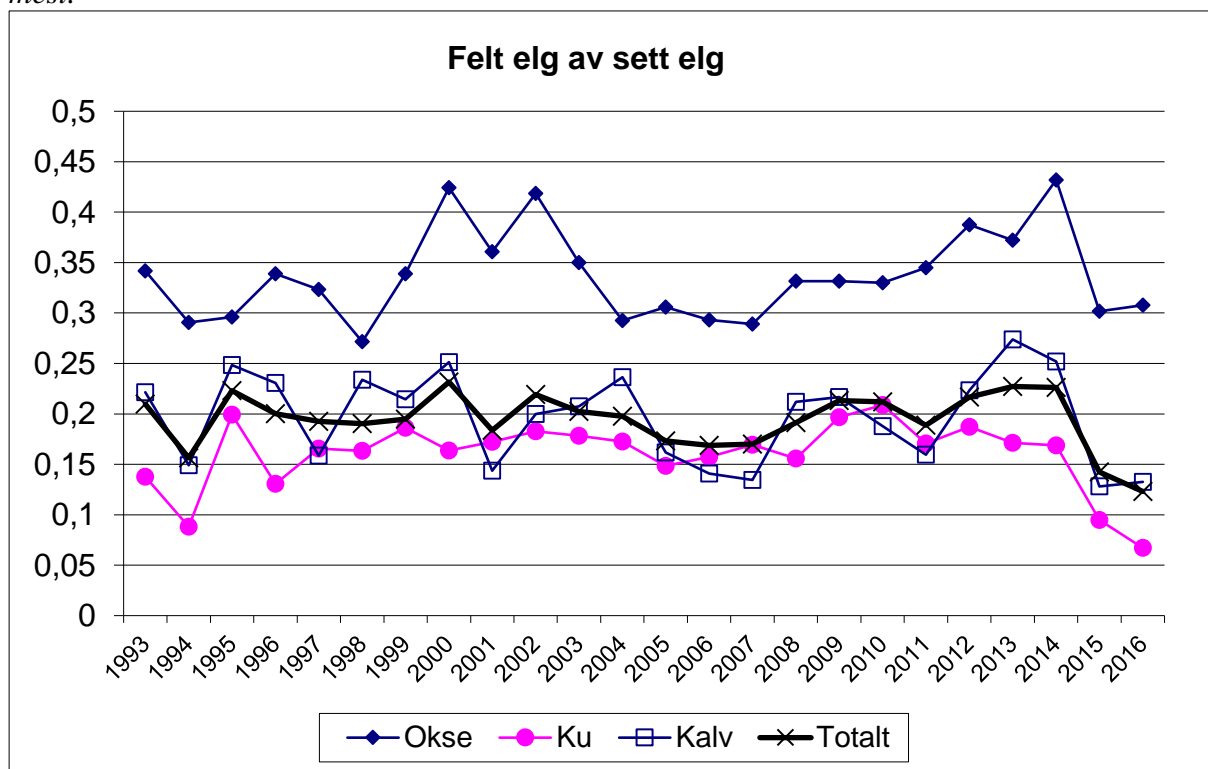
Sett-elg per jegerdagsverk sammenstilt med felt elg:



Sett ku pr. okse gir uttrykk for utvikling i kjønnssammensetningen av dyr ett år og eldre.



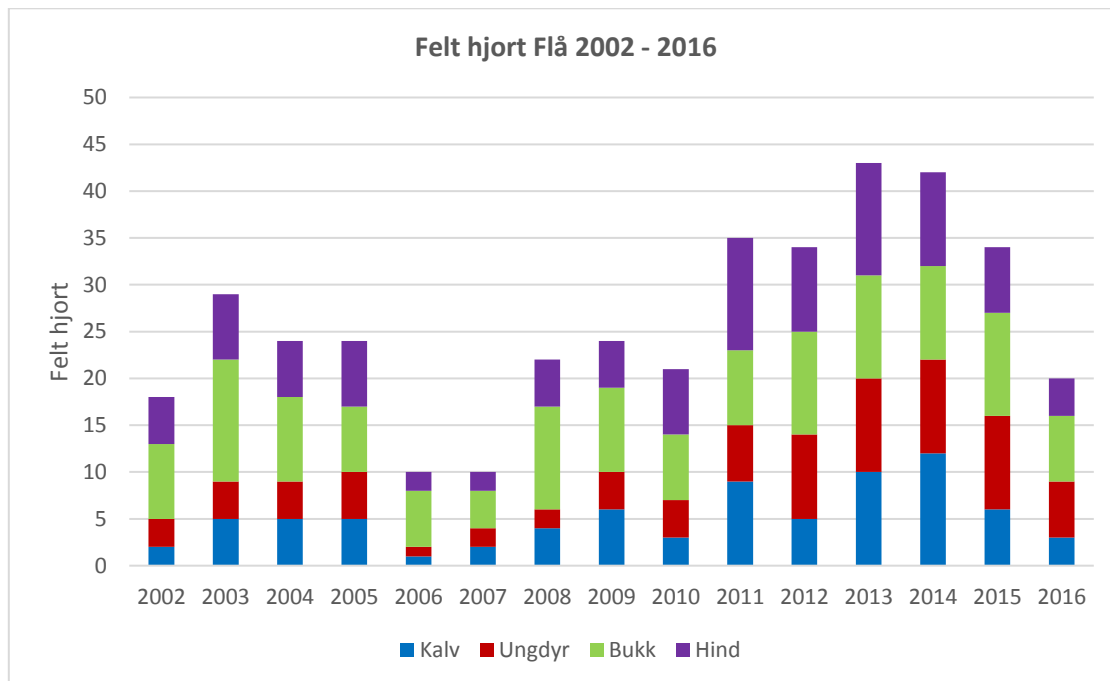
Felt-elg av sett elg gir uttrykk for hvilke typer dyr som oftest spares og hvilke som tilstrebes mest.



HJORT

Felt hjort Flå 2016:

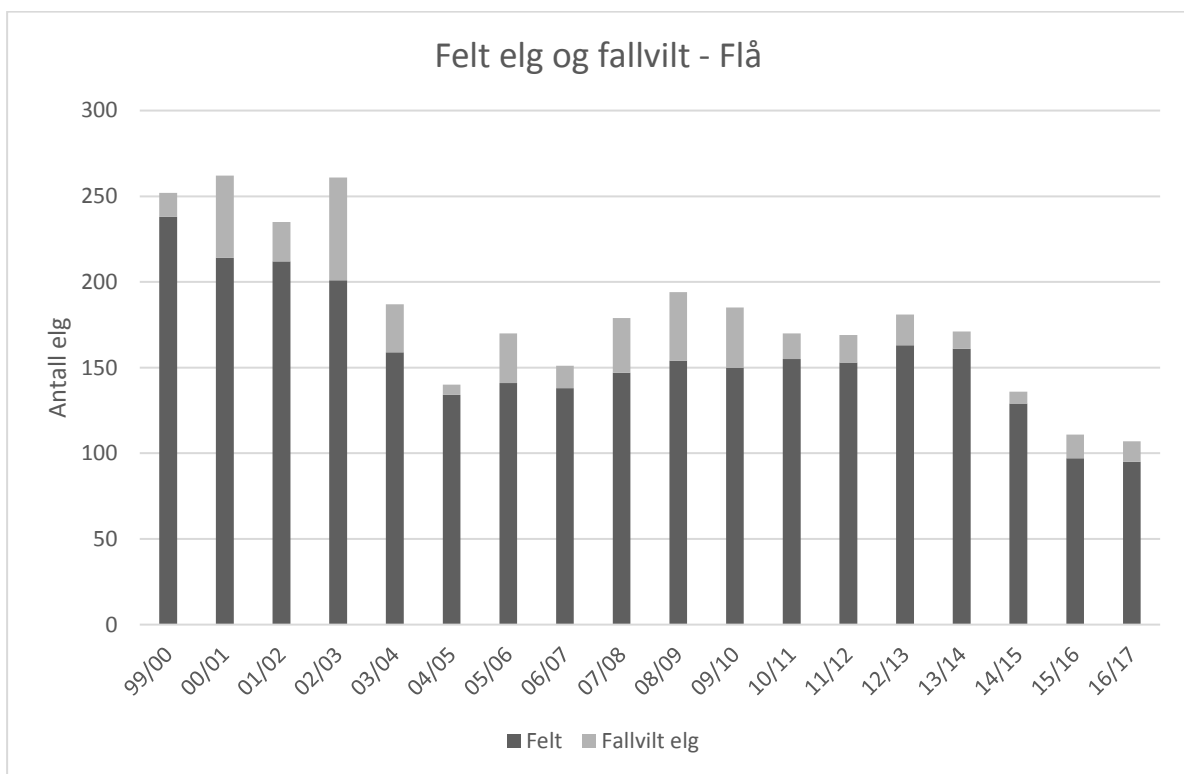
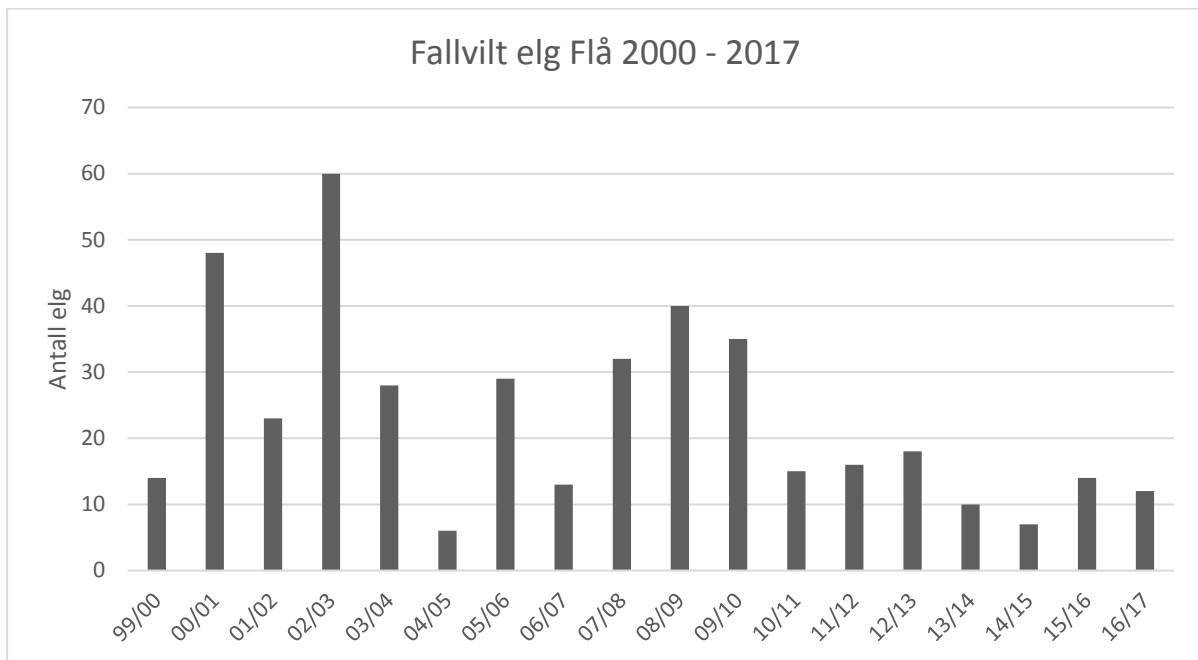
Valdnavn	Hann-kalv	Hunn-kalv	Hann 1 ½ år	Hunn 1 ½ år	Eldre hann	Eldre hunn	Sum
3 Gulsvik storvald	0	0	0	1	2	0	3
6 Vold	0	0	0	0	0	0	0
7 Flå Sør-Vestre	0	0	1	0	0	1	2
8 Gislerud	0	1	1	0	2	0	4
9 Flå Østre-	0	1	0	0	1	2	4
10 Sørbygda	0	1	1	1	2	1	6
11 Leknes og	0	0	0	0	0	0	0
12 Lindelien	0	0	0	0	0	0	0
13 Trøstheim	0	0	0	1	0	0	1
14 Myrvad	0	0	0	0	0	0	0
15 Lie Skog	0	1	0	0	0	0	1
Sum	0	3	3	3	7	4	20



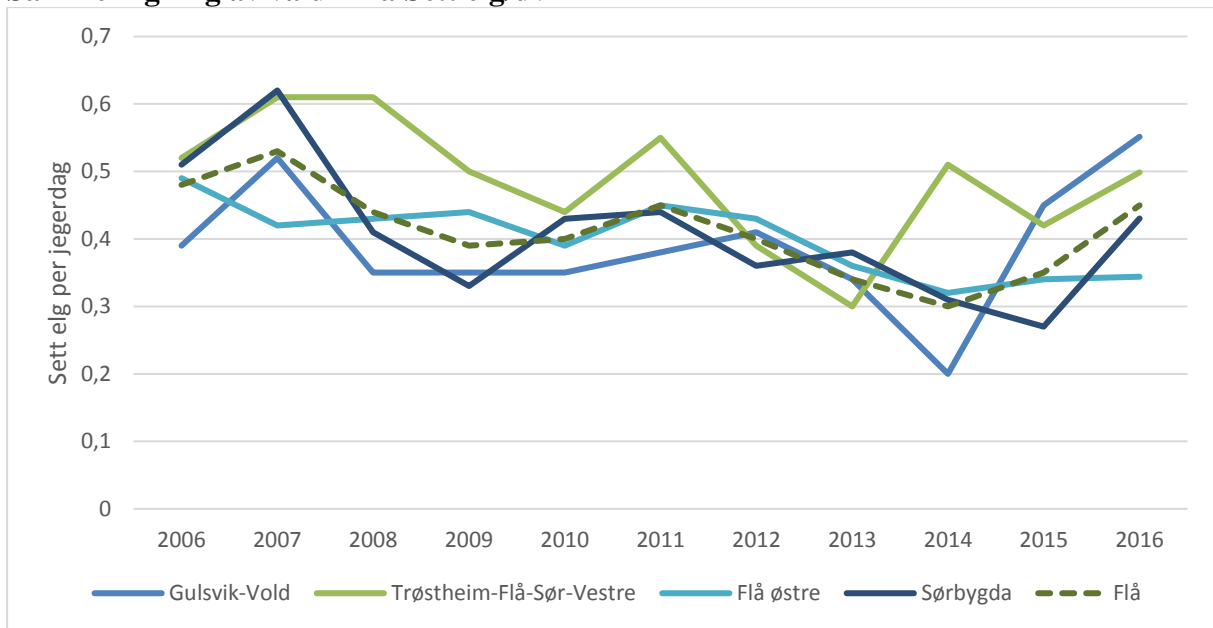
Hjort – gjennomsnittsvекter Flå 2011-2016:

	Hannkalv	Hunnkalv	Hann 1½ år	Hunn 1½ år	Hann eldre	Hunn eldre
2011	36	34	58	47	90	65
2012	35	28	66	47	106	62
2013	30	28	50	56	85	64
2014	29	27	58	53	101	64
2015	45	32	57	58	88	63
2016		32	55	55	77	61

FALLVILT ELG FLÅ 2000-2017 (per 1. April 2017)



Sammenligning av vald i Flå Sett elg/dv



Areal bak hver felte elg

