

OPPSUMMERING AV ELG-HJORTEJAKTA I FLÅ 2009



Flå kommune april 2010

INNHold:

INNLEDNING	1
AVSKYTINGEN	2
Elg	2
Hjort	3
BESTANDSKONDISJON	4
VEKT- OG GEVIRUTVIKLING MED ALDER.....	5
VEKT- OG GEVIRUTVIKLING MED ALDER.....	6
ELGTETTHET, KJØNNSFORHOLD	7
FALLVILT ELG FLÅ 2000-2010	8
VEDLEGG: ALDERSDATA FOR FLÅ 2009	9

INNLEDNING

I Flå kommune ble det felt totalt 150 elg av en kvote på 187 dyr, mot 154 felte elg i 2008. Fordelingen på type dyr var 23% kalv, 33% ungdyr, 25% eldre okse og 21% eldre ku.

Elgvektene i Flå er forholdsvis stabile. Gjennomsnittsvektene for kalv var på 64 kg og ungdyr 128 kg, omtrent det samme som i 2007.

Ut fra sett-elg dataene ser vi at det er jaktet 1791 jegerdagsverk noe som er en svak nedgang fra i fjor. Det er sett totalt 704 elg, noe som tilsier ca. 0,39 elg/ jegerdagsverk. Dette er en nedgang fra 2008.

Det ble felt 24 hjort i 2009. Felt hjort har vist en økning de siste to år.

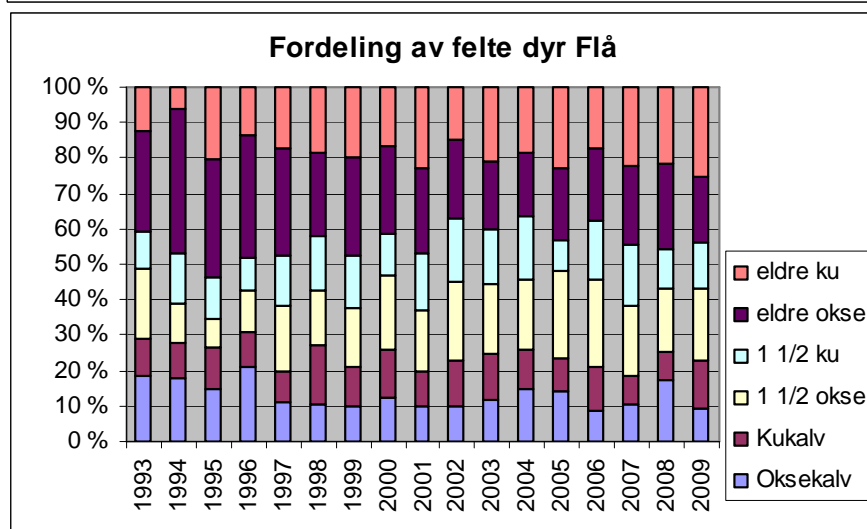
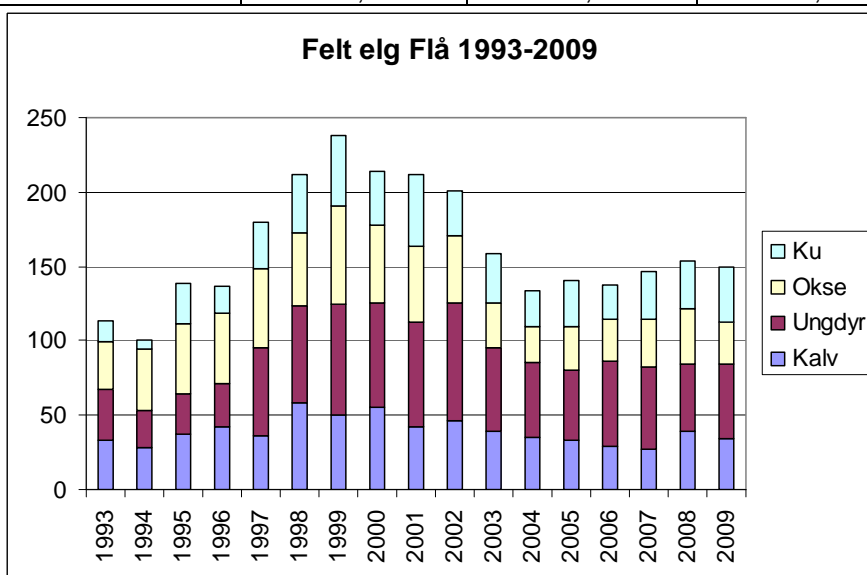
Også i 2009 ble det innsamlet tannanalyser fra all felt elg. Resultater er vedlagt. For øvrig kan en finne mer statistikk over felte dyr og sett-elg på www.hjortevilt.no

AVSKYTINGEN

Elg

Felt Elg 2009 i Flå fordelt på vald

Vald	Hann- kalv	Hunn- kalv	Hann 1½ år	Hunn 1½ år	Eldre hann	Eldre hunn	Sum
1 Vetteren	0	1	0	1	1	1	4
2 Hestjuvnatten	1	1	0	0	1	1	4
3 Kårmo-Buøen	0	0	1	3	3	1	8
4 Gulsvik nedre	0	0	2	3	2	2	9
5 Turufjell	1	0	0	0	0	1	2
6 Vold	1	1	1	1	1	2	7
7 Flå Sør-Vestre	1	0	9	1	6	4	21
8 Gislerud-Ryfjelli	1	0	1	0	1	1	4
9 Flå Østre-Vassfaret-Kolsrud	2	10	8	6	7	13	46
10 Sørbygda	5	4	7	3	4	8	31
11 Leknes, Svarttjerdalen	0	1	1	0	0	0	2
12 Lindelien	2	0	1	1	0	1	5
13 Trøstheim	0	1	0	0	1	1	3
14 Myrvad	0	1	0	0	0	1	2
15 Lie skog	0	0	0	0	1	1	2
Sum	14	20	31	19	28	38	150
Prosentfordeling	9,3	13,3	20,7	12,7	18,7	25,3	100,0
	22,7		33,3		44,0		100,0



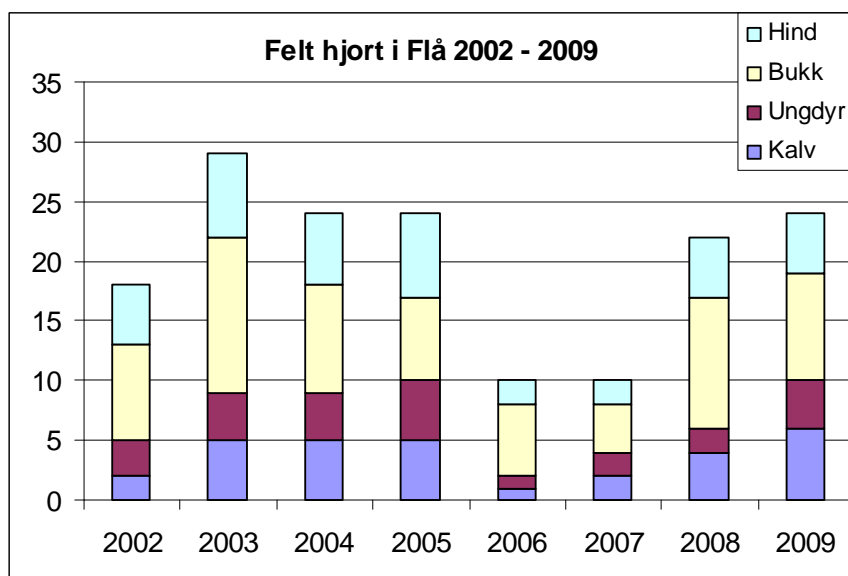
Data felt elg 1993 - 2009

	Totalt	Okse/ku	Okse/ku inkl ungdyr	Andel kalv (%)	Andel ungdyr (%)
1993	113	2,29	2,08	29,2	30,1
1994	100	6,83	2,60	28,0	25,0
1995	139	1,68	1,32	26,6	19,4
1996	137	2,47	1,97	30,7	21,2
1997	180	1,74	1,53	20,0	32,8
1998	212	1,28	1,14	27,4	30,7
1999	238	1,40	1,27	21,0	31,5
2000	214	1,44	1,61	25,7	33,2
2001	212	1,08	1,07	19,8	33,0
2002	201	1,50	1,38	22,9	39,8
2003	159	0,94	1,11	24,5	35,2
2004	134	0,96	1,02	26,1	37,3
2005	141	0,91	1,45	23,4	33,3
2006	138	1,17	1,32	21,0	41,3
2007	147	0,97	1,03	18,4	37,4
2008	154	1,12	1,30	25,3	29,2
2009	150	0,74	1,04	22,7	33,3

Hjort

Felt Hjort Flå 2008:

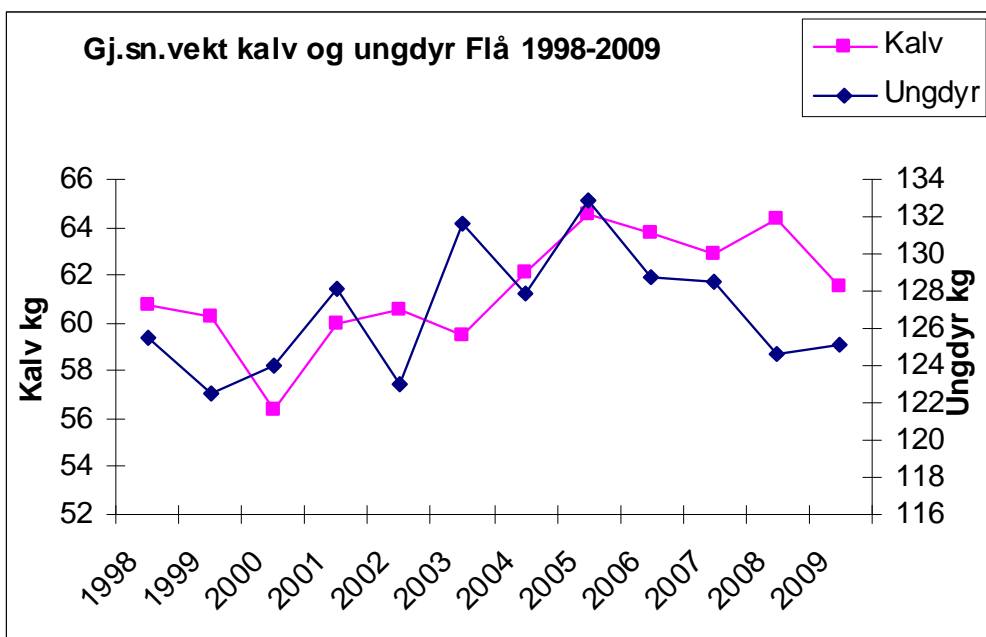
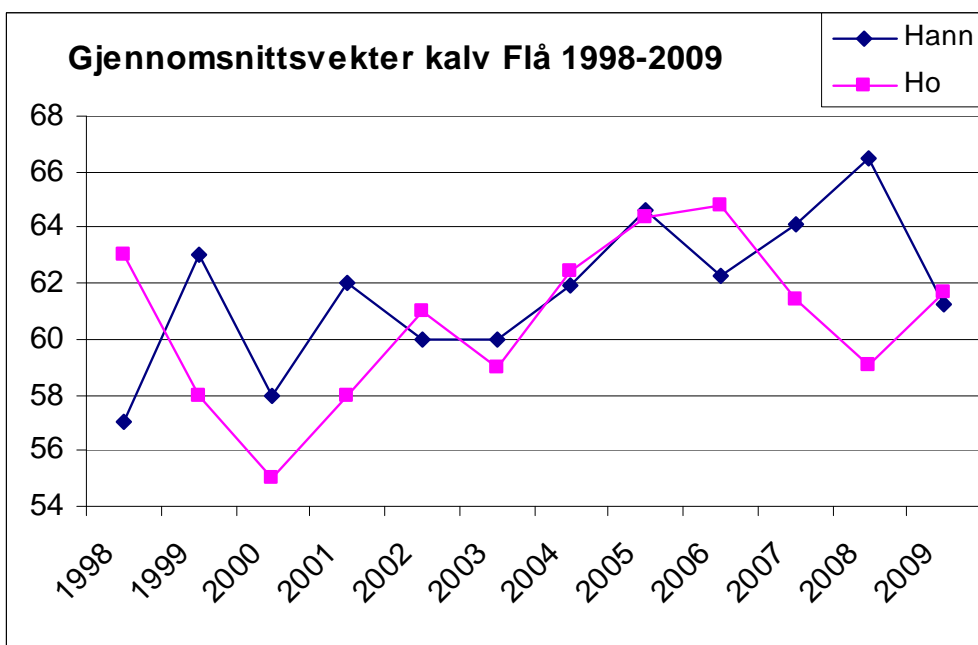
Valdnavn	Hann-	Hunn-	Hann	Hunn	Eldre	Eldre	Sum
1 Vetteren	2	0	0	0	0	1	3
2 Hestjuvnatten	1	1	0	0	0	1	3
3 Kårmo-Buøen	0	0	1	0	0	0	1
4 Gulsvik nedre	0	0	0	0	0	0	0
5 Turufjell	0	0	0	0	2	1	3
6 Vold	0	0	0	0	0	0	0
7 Flå Sør-Vestre	0	0	0	1	1	0	2
8 Gislrud-Ryfjelli	0	0	1	1	0	0	2
9 Flå Østre-Vassfaret-Kolsrud	0	0	0	0	1	0	1
10 Sørbygda	0	1	0	0	2	2	5
11 Leknes, Svarttjerndalen	0	0	0	0	2	0	2
12 Lindelien	0	0	0	0	0	0	0
13 Trøstheim	0	1	0	0	1	0	2
14 Myrvad	0	0	0	0	0	0	0
15 Lie skog	0	0	0	0	0	0	0
Sum	3	3	2	2	9	5	24

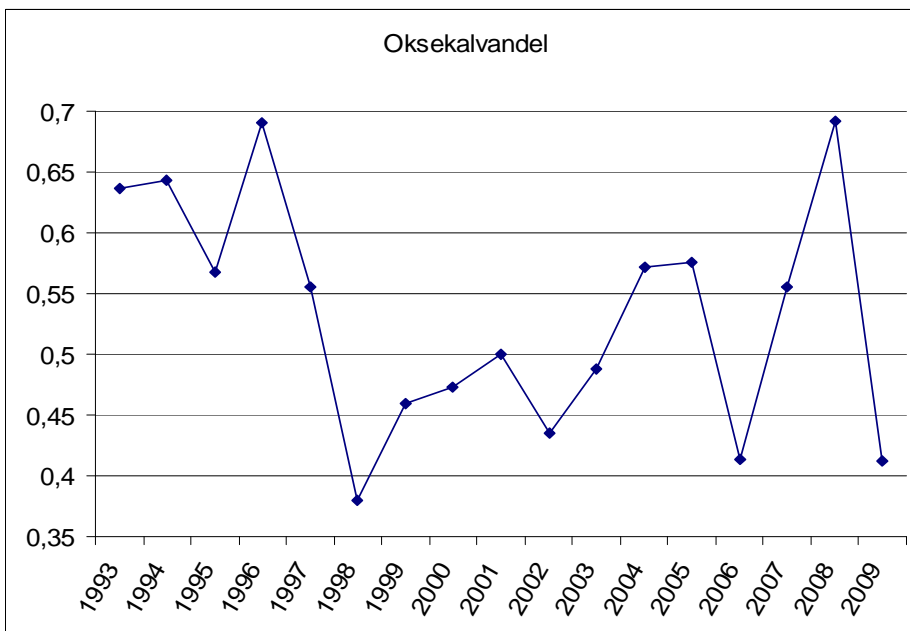
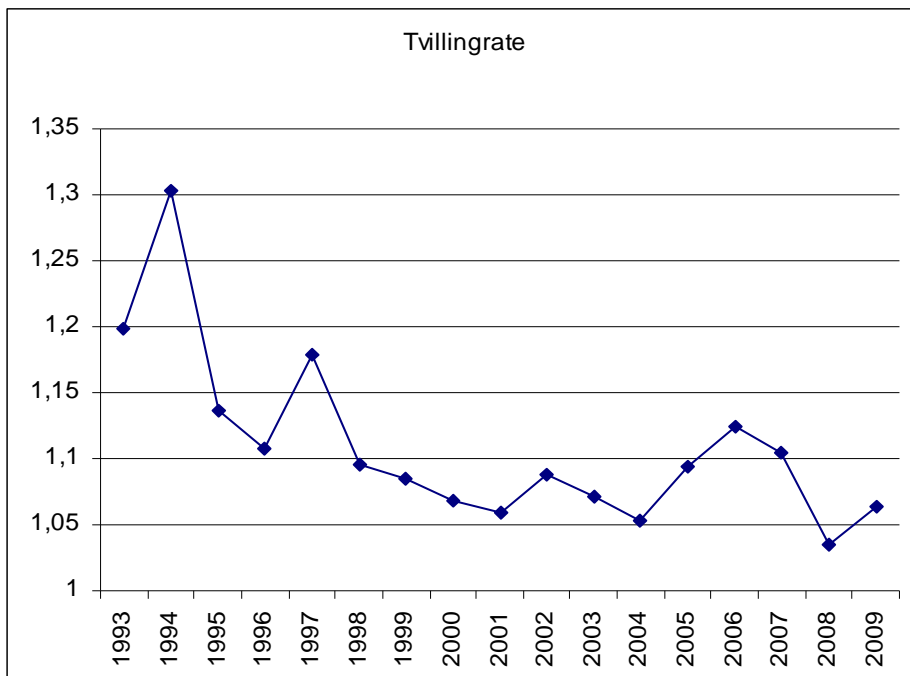
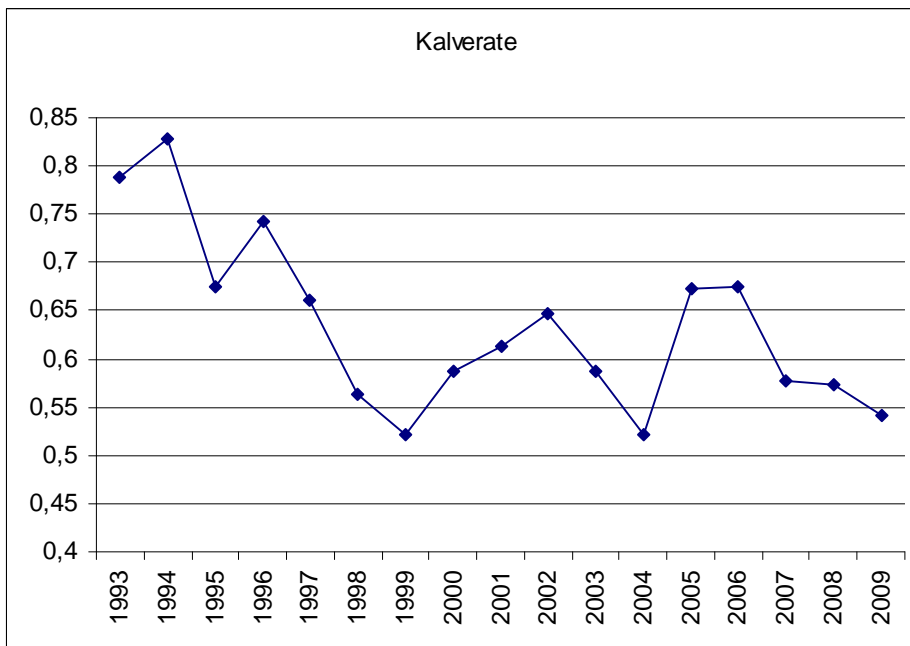


BESTANDSKONDISJON

Gjennomsnittsvecter felte dyr 1998-2009

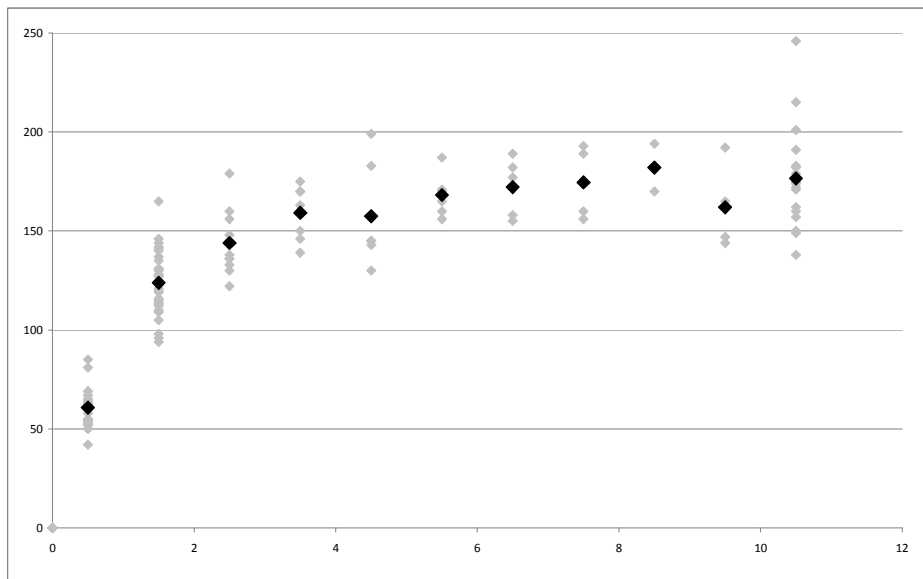
År	Kalver		Ungdyr		Eldre dyr	
	Hann	Ho	Hann	Ho	Hann	Ho
1998	57	63	126	125	205	165
1999	63	58	123	122	205	171
2000	58	55	130	113	210	156
2001	62	58	132	124	200	167
2002	60	61	127	118	207	163
2003	60	59	135	127	212	161
2004	62	62	130	126	221	167
2005	65	64	134	129	214	166
2006	62	65	130	127	198	168
2007	64	61	129	127	200	167
2008	66	59	132	122	211	165
2009	61	62	127	127	196	168



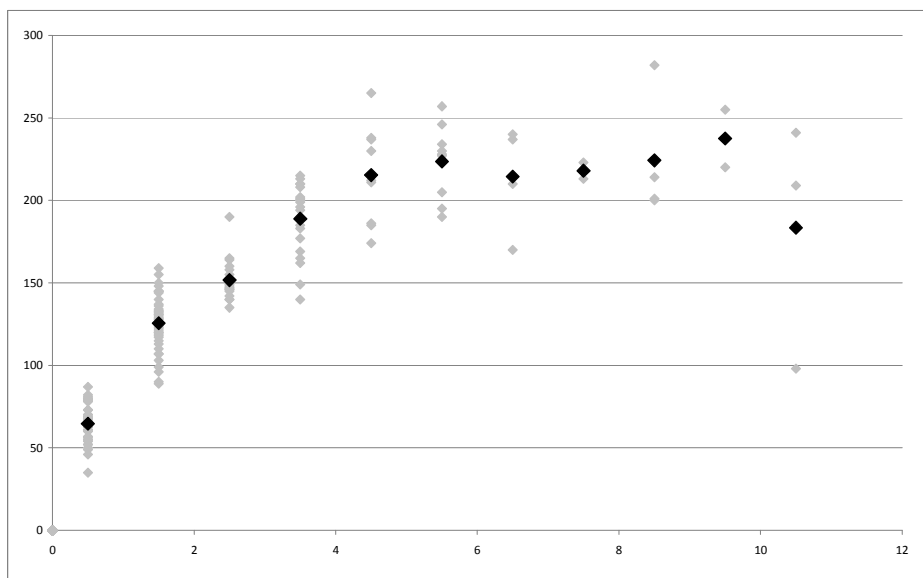


VEKT- OG GEVIRUTVIKLING MED ALDER

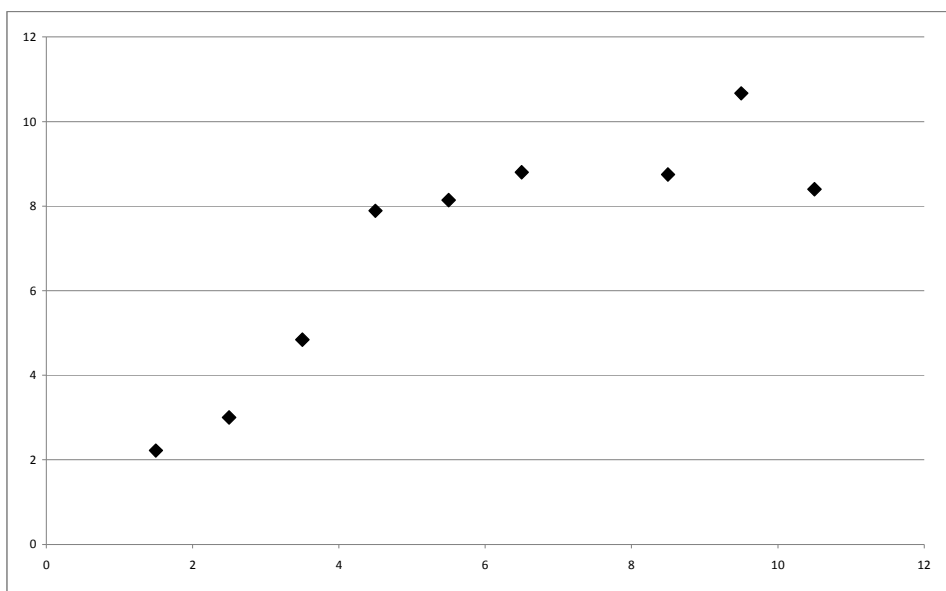
Vekt i forhold til alder på felte kuer i flå 2008 og 2009



Vekt i forhold til alder på felte okser i flå 2008 og 2009

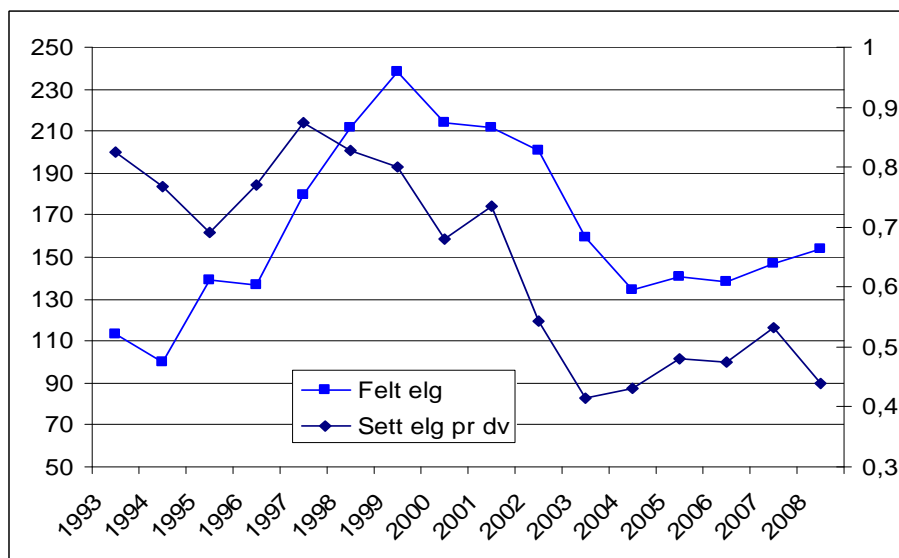


Gevirutvikling for felte okser i flå 2008 og 2009, ant tagger/ alder

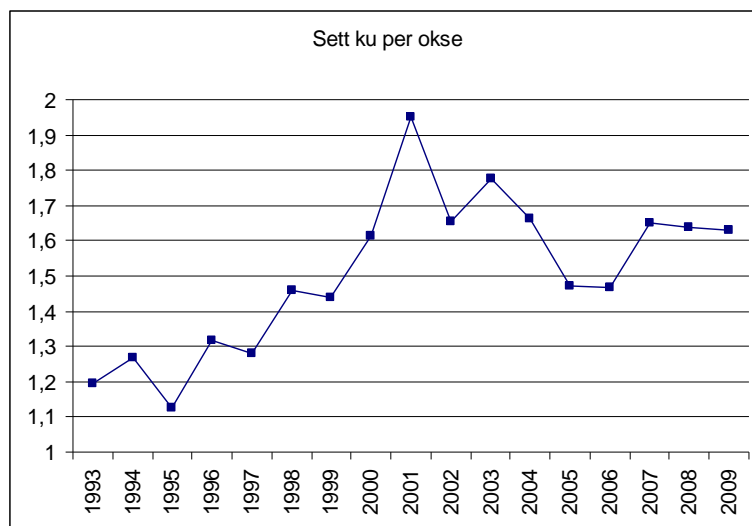


ELGTETTHET, KJØNNSFORHOLD

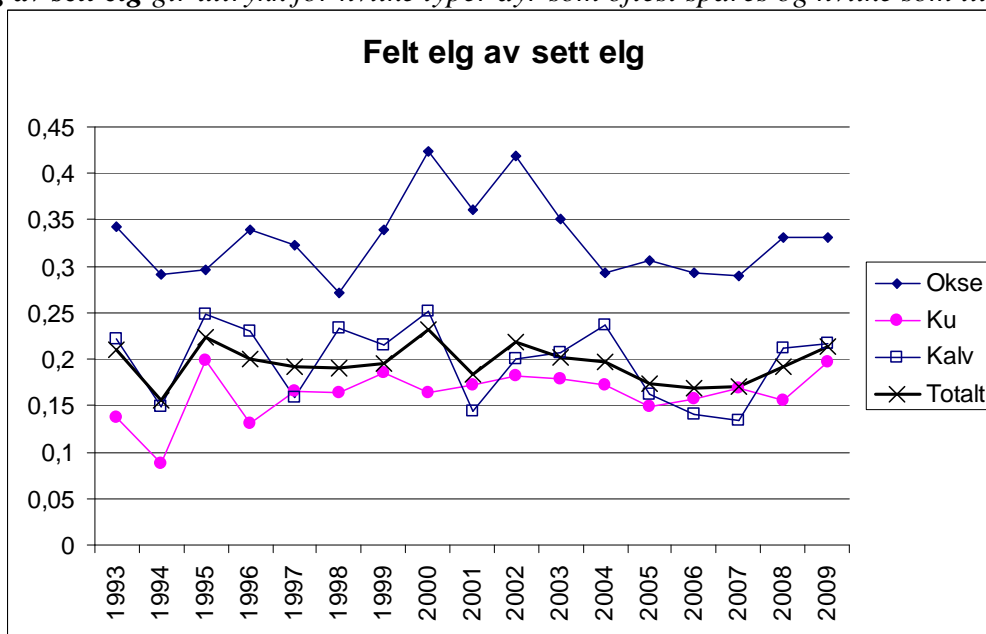
Sett-elg per jegerdagsverk gir uttrykk for den relative utviklingen i bestandsstørrelsen, men sier ikke noe om det faktiske antallet elg. Her sammenlignet med felt elg.



Sett ku pr. okse gir uttrykk for utvikling i kjønnssammensetningen av dyr ett år og eldre.



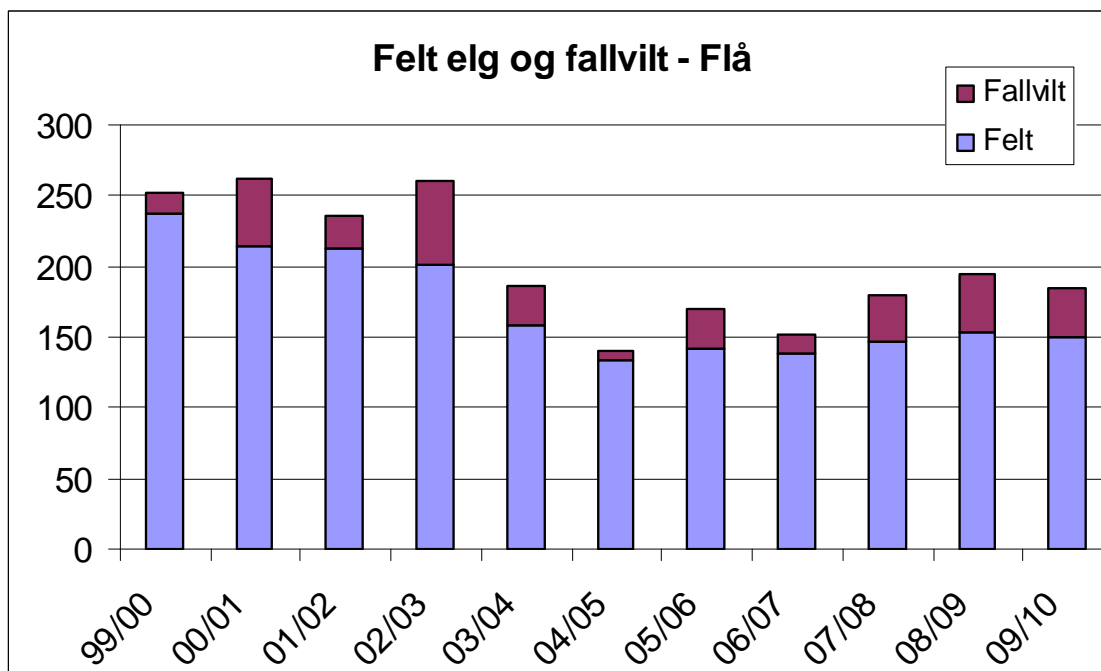
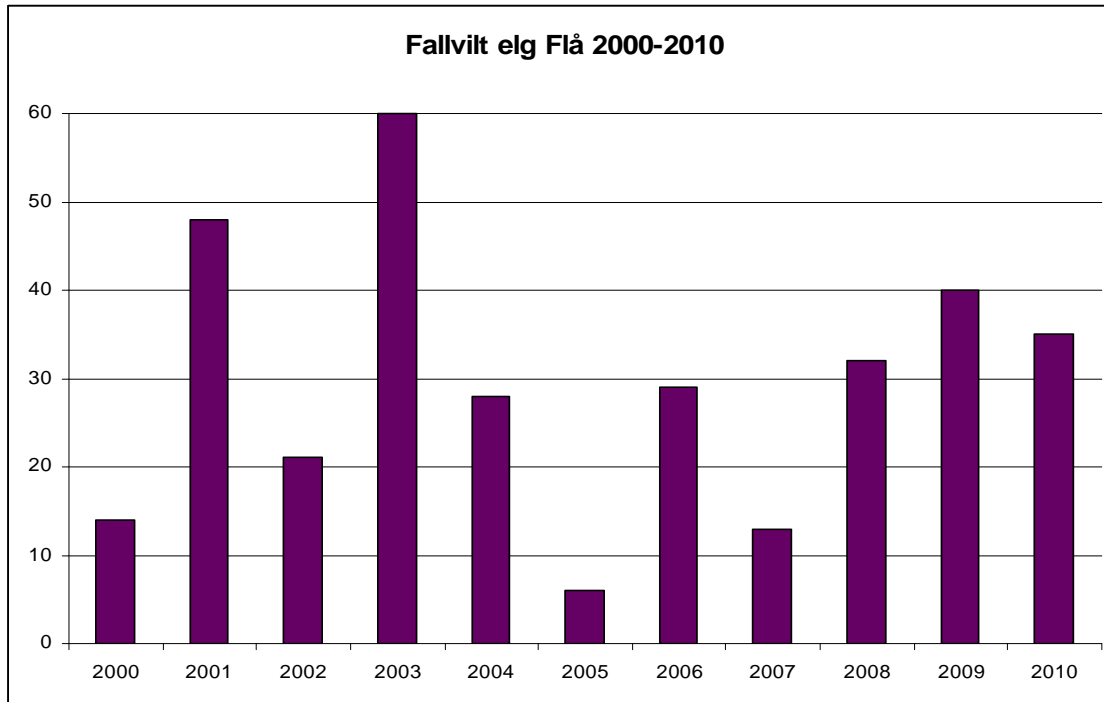
Felt-elg av sett elg gir uttrykk for hvilke typer dyr som oftest spares og hvilke som tilstrebes mest.



Gjennomsnittsalder for felte voksne dyr(over 2 år) i Flå:

	Hann	Ho
2008	5,1	8,0
2009	5,2	7,0
	5,1	7,4

FALLVILT ELG FLÅ 2000-2010



VEDLEGG: ALDERSDATA FOR FLÅ 2009